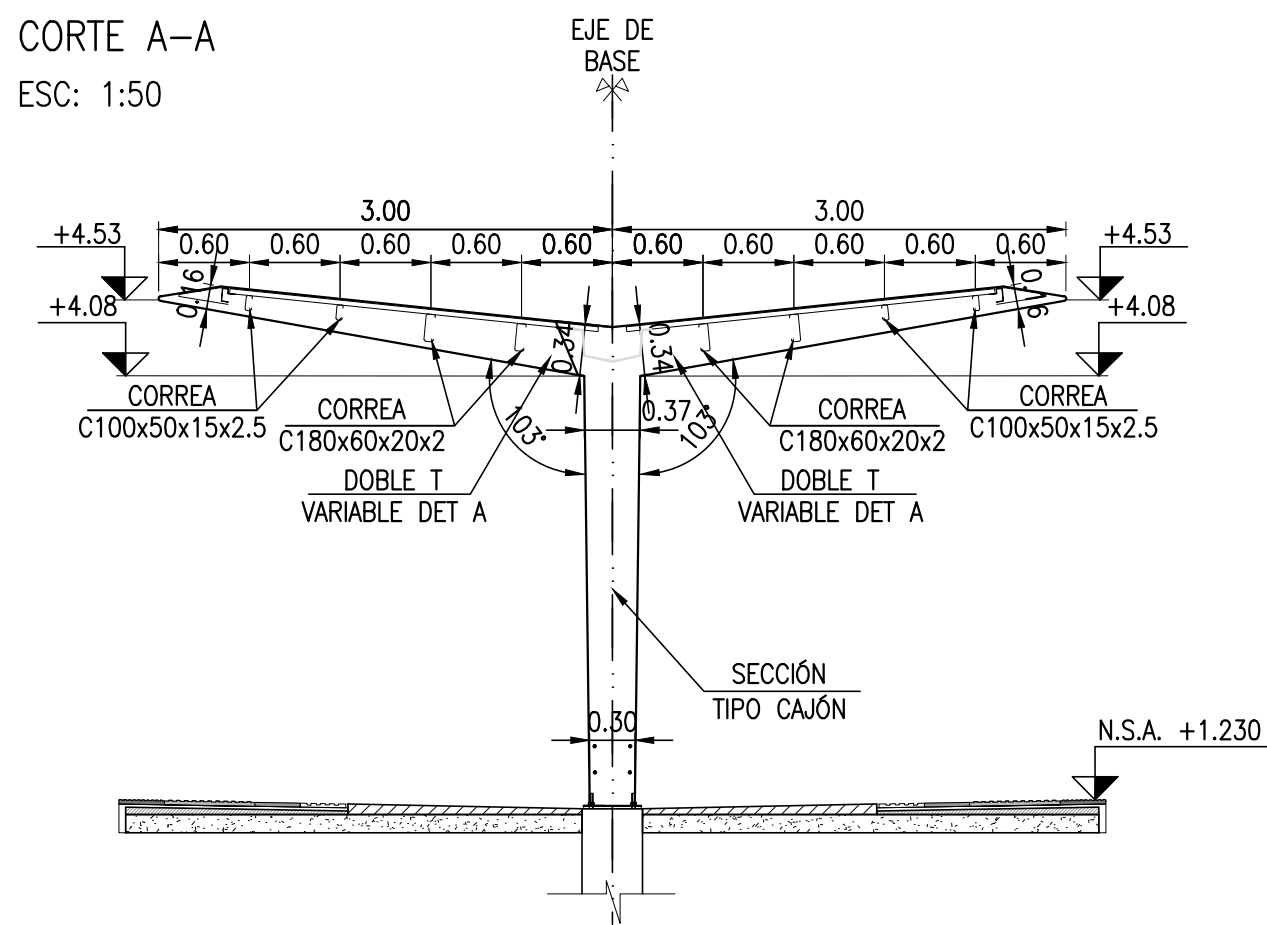
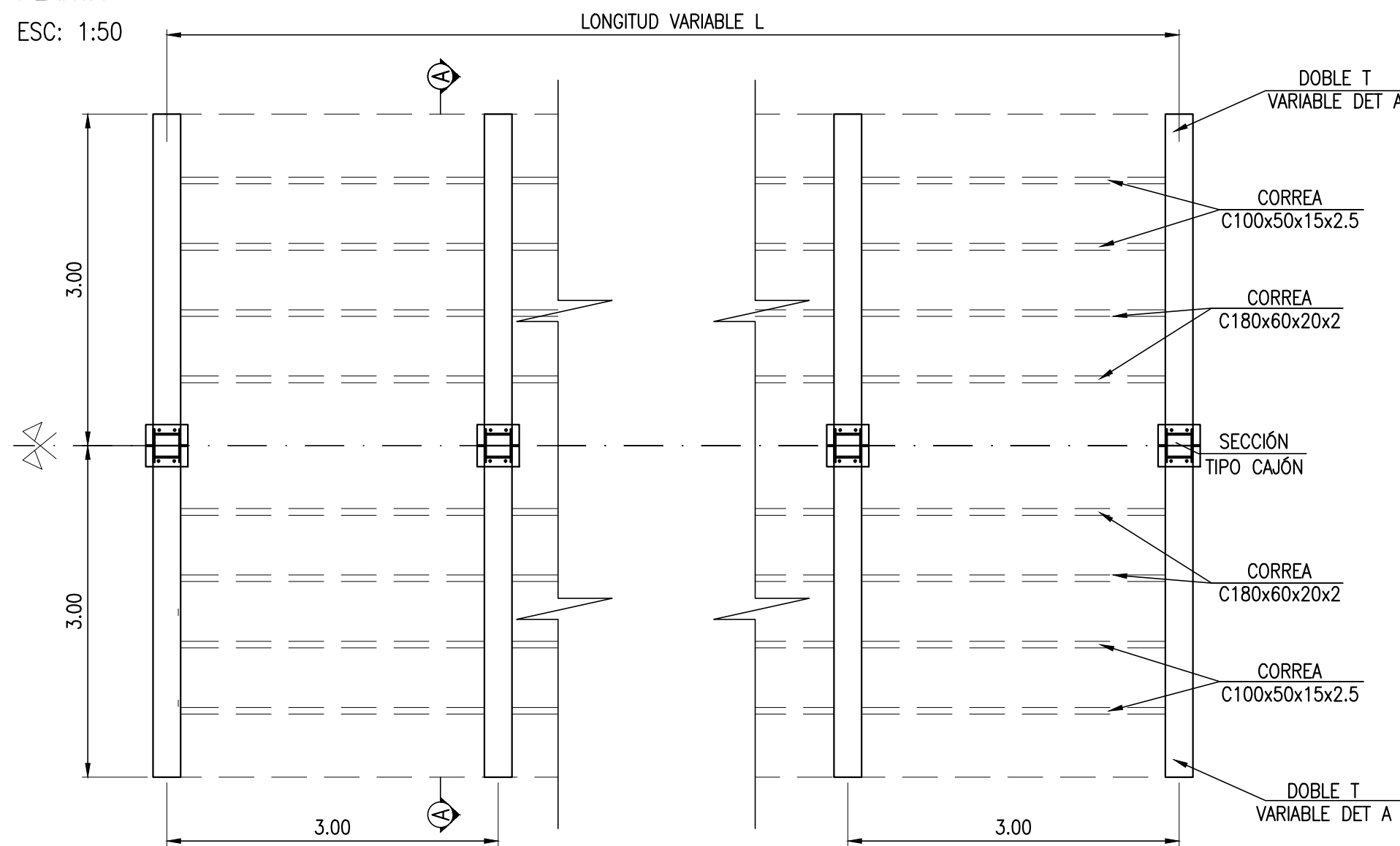


BQS-PL-ESM-001 - R0 - BOSQUES - OBRAS DE ABRIGO - ELEVACIONES Y DETALLES.dwg

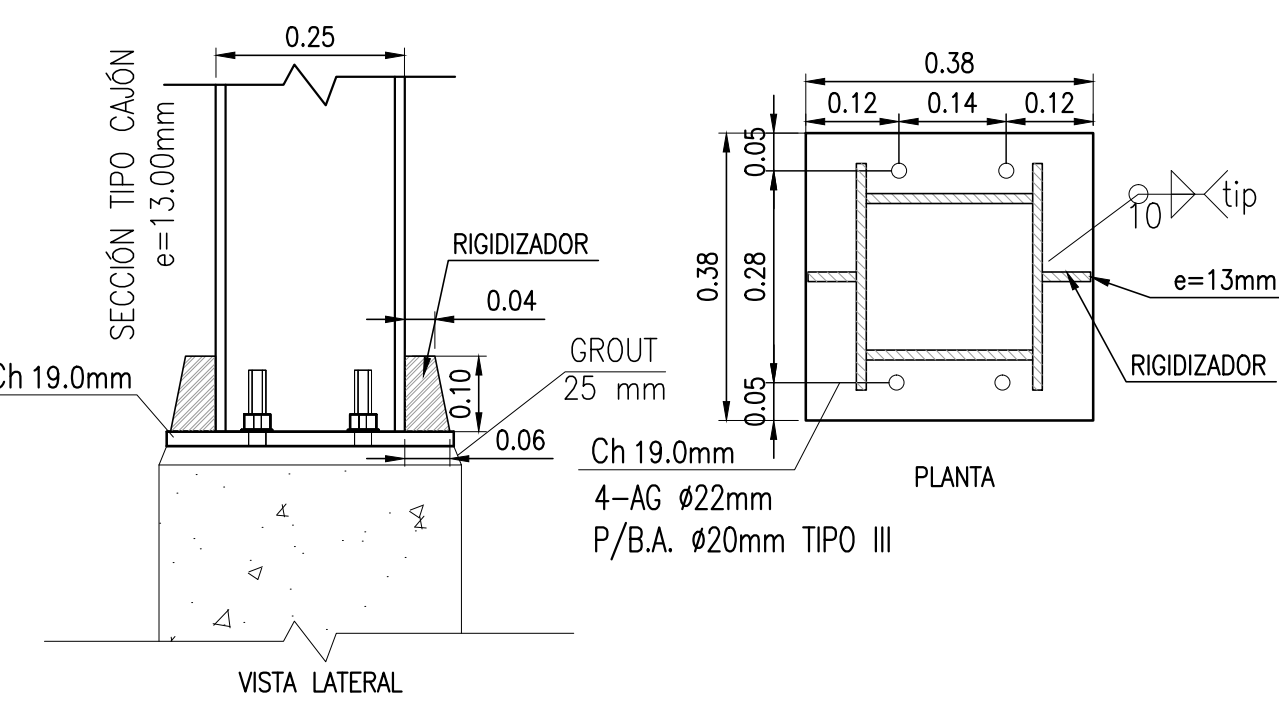
REFUGIO 2-A
CORTE A-A
ESC: 1:50



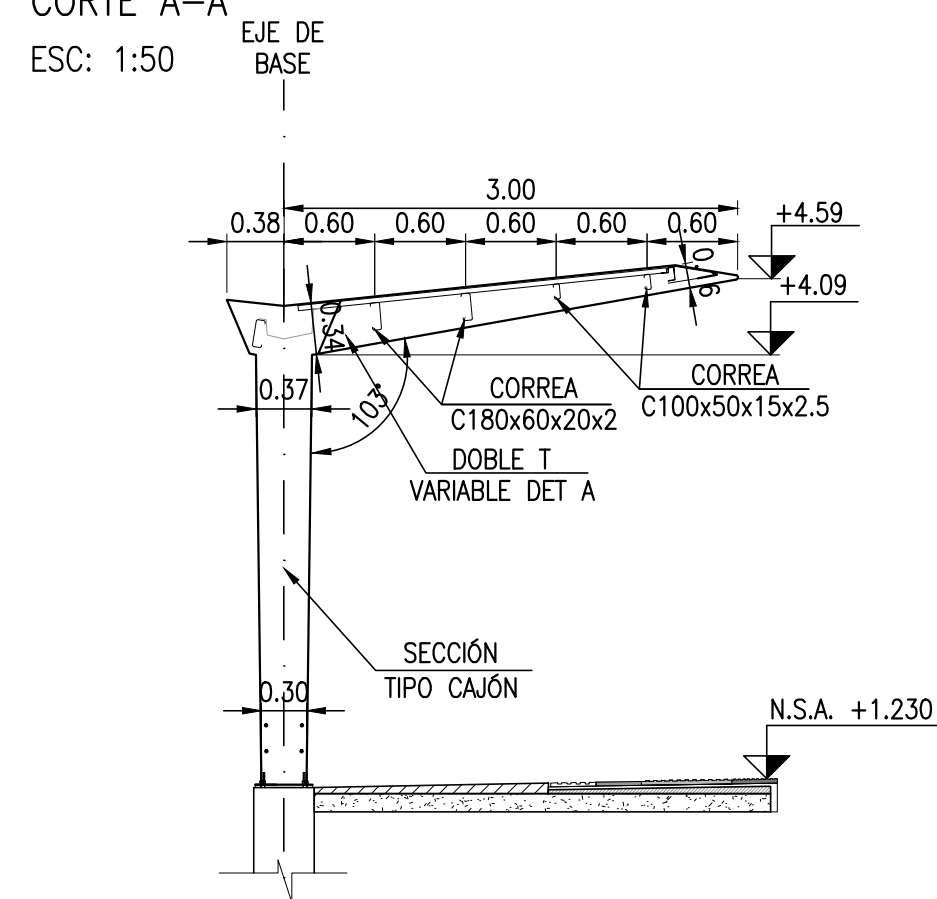
REFUGIO 2-A
PLANTA
ESC: 1:50



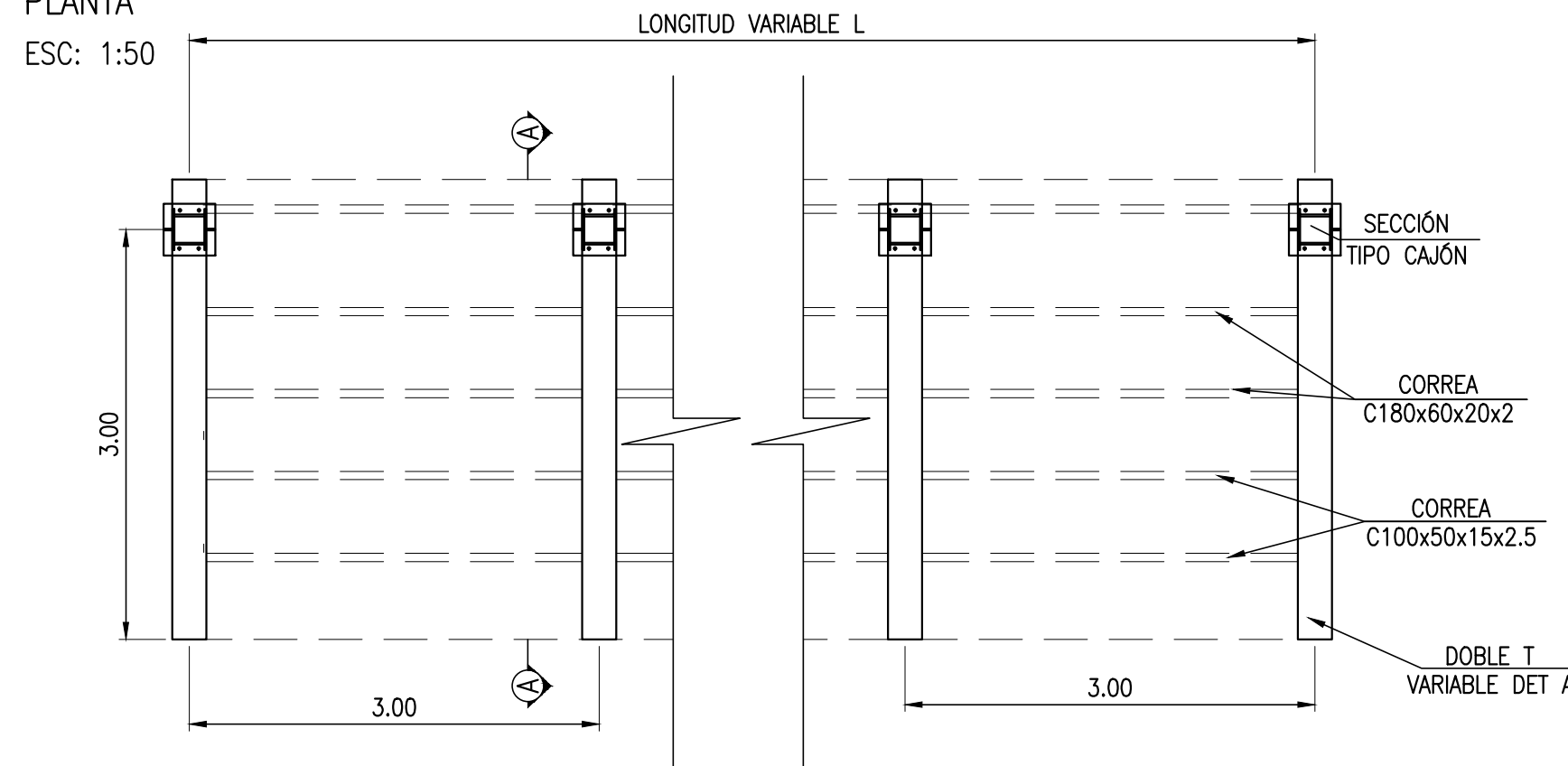
PLACA BASE Y BULONES
ESC: 1:10



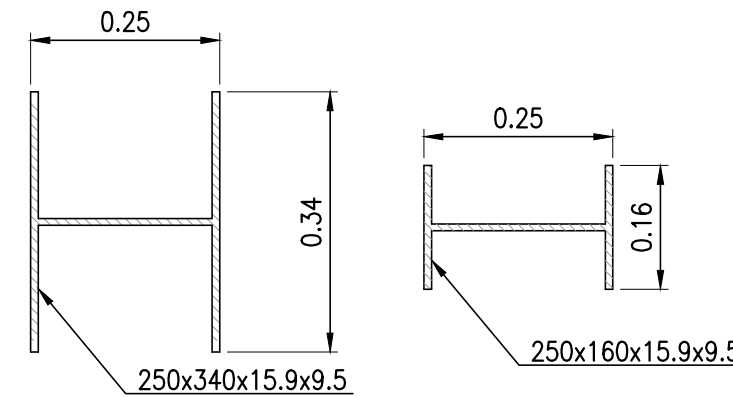
REFUGIO 1-A
CORTE A-A
ESC: 1:50



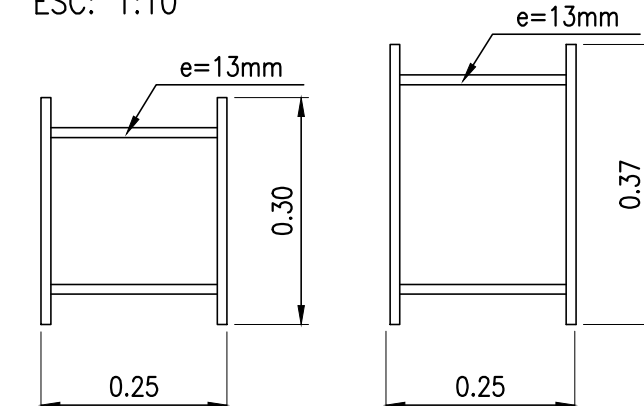
REFUGIO 1-A
PLANTA
ESC: 1:50



DINTEL DOBLE T
DETALLE A
ESC: 1:10



COLUMNA SECCIÓN TIPO CAJÓN
ESC: 1:10



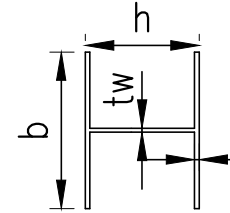
BOSQUES REFUGIO	LONGITUD L (m)	N° MÓDULOS	PÓRTICOS PESO UNIT (Tn)	CORREAS PESO UNIT (Tn)	MISCELANEOS	PESO TOTAL (Tn)
2-A	15	5	4.667	0.571	0.786	6.024
2-A	15	5	4.667	0.571	0.786	6.024
2-A	15	5	4.667	0.571	0.786	6.024
1-A	15	5	3.388	0.347	0.560	4.296
1-A	15	5	3.388	0.347	0.560	4.296
					TOTAL	26.663



PLANO DE UBICACION (SIN ESCALA)

NOTAS

- 1- TODAS LAS DIMENSIONES SON EN M, SALVO INDICACIÓN CONTRARIA
 - 2- LAS COTAS SON EN METROS, LA ELEVACIÓN +0.00 CORRESPONDE A LA COTA DEL HONGO DE RIEL
 - 3- TODOS LOS PERFILES Y CHAPAS ESTRUCTURALES SERAN IRAM-IAS F24 o F26 (ASTM A36)
 - 4- BULONES DE ALTA RESISTENCIA SERÁN UTILIZADOS EN TODA CONEXIÓN ENTRE ELEMENTOS PRINCIPALES Y ESTARÁN COMPUESTOS POR :
 - BULÓN : ASTM A325 _ TIPO 1
 - TUERCA HEXAGONAL PESADA : ASTM A563 Gr. DH
 - ARANDELAS : ASTM F436 TIPO 1
 - DIÁMETRO MÍNIMO : 3/4"
 - 5- LOS BULONES DE ALTA RESISTENCIA DEBERÁN TENER LA ROSCA EXCLUIDA DEL PLANO DE CORTE (TIPO X)
 - 6- LA CANTIDAD MÍNIMA DE BULONES POR CONEXIÓN SERÁ DE DOS (2)
 - 7- LOS AGUJEROS DEBERAN SER DE DIAMETRO 1/16" MAYOR QUE EL DIAMETRO DE LOS BULONES, SALVO INDICACION
 - 8- ELECTRODO CATEGORIA E 70XX
 - 9- NOMENCLATURA DE LOS PERFILES ELECTROSOLDADOS: H X B X tf x tw
- 10- GROUT:
-MORTERO PRE ELABORADO DE CEMENTO PORTLAND SIN RETRACCIÓN
PARA FIJACIONES, ANCLAJES Y RELLENOS TIPO SIKAGROUT 212 O SIMILAR.



REFERENCIAS

BQS-PL-ARQ-007
BQS-PL-ARQ-001
LTI-PL-HAE-002
LTI-PL-ARQ-001

REV. N°	FECHA	DESCRIPCION	ELABORO COORD./REVISOR	REVISO	APROBO	V° B° UEC. U.E.C.
0	31/08/2016	PARA PUEGO				

REPÚBLICA ARGENTINA - MINISTERIO DE TRANSPORTE UNIDAD EJECUTORA CENTRAL

	LÍNEA GENERAL ROCA ELEVACIÓN DE ANDENES MEJORA DE ESTACIONES MEJORAS DE ENTORNO DE ESTACIONES		Escala: INDICADA
	BOSQUES OBRAS DE ABRIGO ELEVACIONES Y DETALLES	PLANO N° BQS-PL-ESM-001	
		Fecha: 31/08/2016	Rev: 0